

# El asma es invisible

**339 millones** de personas en el mundo padecen **asma**.<sup>1</sup>

El asma causa una gran carga global de **muerte y de incapacidad**, con alrededor de **1000 personas que fallecen cada día por asma**.<sup>2</sup>

**Los síntomas del asma** varían en gravedad y con el tiempo, pueden producirse espontáneamente o debido a desencadenantes y pueden provocar ataques de asma. **Los síntomas principales son**:<sup>3</sup>



Opresión en el pecho



Sibilancia



Falta de aire



Tos

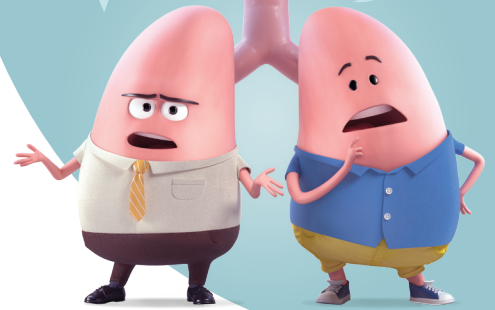
## Investigaciones recientes han indicado lo siguiente:<sup>3</sup>

- El asma no es siempre igual. Existen diferentes tipos y puede ser muy grave.
- La gente no parece enferma, pero el **asma** que es **difícil de controlar** puede **afectar la vida** de las personas **por completo** obligándolas a hacer cambios no deseados en las actividades diarias.
- Si alguien padece un tipo de asma más grave, puede experimentar frecuencia y empeoramiento de los síntomas y de los ataques de asma.
- El asma grave puede ser un padecimiento **potencialmente mortal y debilitante que puede afectar la calidad de vida relacionada con la salud**.
- Esto puede ocurrir a pesar de utilizar múltiples inhaladores de dosis altas. Estos ataques suelen ocurrir más de una vez al año. A menudo pueden **requerir comprimidos de esteroides o el uso de servicios de emergencia u hospitalización**.

**Referencias:** 1. GBD 2016 Disease and Injury Incidence and Prevalence Collaborators. Global, regional and national incidence, prevalence, and years lived with disability for 328 diseases and injuries for 195 countries, 1990-2016: a systematic analysis for the Global Burden Disease Study 2016. Lancet 2017; 390: 1211-59. 2. GBD 2016 Causes of Death Collaborators. Global, regional and national age-sex specific mortality for 264 causes of death, 1980-2016: a systematic analysis for the Global Burden Disease Study 2016. Lancet 2017; 390: 1151-210. 3. Global Initiative for Asthma (GINA). Global Strategy for Asthma Management and Prevention. 2020. Available at: <http://www.ginasthma.org/>.

Es posible que tengamos un tipo diferente de asma que sea más grave.

¡Si solo pudieras ver lo duro que están trabajando mis pulmones!



## No existe cura para el asma.

- Es importante que escuchemos y seamos empáticos con aquellos que puedan padecer asma que sea difícil de controlar.
- Muchas personas viven con temor a padecer su próximo ataque y restringen sus actividades.
- Si alguien tiene asma que sea difícil de controlar, se le puede derivar a un especialista en asma.
- Si le han diagnosticado asma, comprender qué tipo de asma padece puede ayudarle a sentirse mejor informado sobre cómo tratarla. Su especialista puede realizar pruebas para ayudar a comprender su tipo de asma.
- El especialista puede identificar los mejores tratamientos posibles que puedan ayudar a reducir los síntomas y mejorar su calidad de vida.

Obtenga más información

en [www.delevozasuspulmones.com](http://www.delevozasuspulmones.com)

AstraZeneca

Material dirigido a pacientes

Producido por AstraZeneca CAMCAR Costa Rica S.A., Centro Corporativo Plaza Roble, Edificio los Balcones, 2do Nivel. Escazú, San José, Costa Rica. Teléfono (506) 2201-3400, Apdo.: 0993-1260 Escazú. [www.astrazeneca.com](http://www.astrazeneca.com) para AstraZeneca CAMCAR S.A. Para reportar un evento adverso envíe un correo a [CAMCAR.PatientSafety@astrazeneca.com](mailto:CAMCAR.PatientSafety@astrazeneca.com). CC-4136 Feb 2022

DELE VOZ A SUS PULMONES